



Février 2019

Numéro 1

L'école de Bata

A l'école de Bata, la vie est extra !

Publié avec le concours de la Presse des Jeunes www.pressedesjeunes.com

SOMAGEC

Visite à l'usine



Les élèves de CE1 de l'école française de Bata ont eu la chance de visiter l'usine de traitement des eaux SOMAGEC. Qu'ont-ils retenu ? Qu'en ont-ils pensé ? Découvrez-le à l'intérieur de ce journal !

La classe de CE1 et les collégiennes à la découverte de l'usine de traitement des eaux de Bata.

La sensibilisation à l'environnement



Le circuit de l'eau

Rodrigo nous a expliqué comment faire de l'eau potable.



A l'accueil de l'usine

A notre arrivée, nous avons été accueillis par Didier le directeur de l'usine et Rodrigo un ingénieur. Ils nous ont présenté le chemin de l'eau, depuis la rivière jusqu'aux maisons.

Rodrigo nous a expliqué qu'on pouvait trouver de l'eau sous la terre.

Depuis le bureau de l'usine, on a pu voir tous les tuyaux qui amènent l'eau depuis la rivière et qui la redistribuent dans la ville.

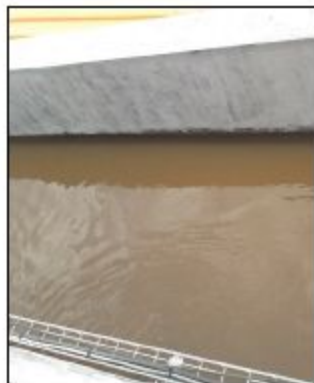
L'eau est pompée depuis une rivière, le rio Wele, à 35 kilomètres de Bata. Grâce aux tuyaux, elle est amenée directement à l'usine pour être traitée.

Depuis les ordinateurs, on a pu voir les différentes salles de l'usine et comprendre quelles sont les étapes pour obtenir de l'eau potable.

Afin de connaître ces trois étapes, passez vite à la prochaine page !



Quelques gestes écocitoyens



Première étape : l'eau de la rivière arrive à l'usine par de gros tuyaux. Quand elle arrive, elle est très sale.



Deuxième étape : on doit rendre l'eau claire. Pour cela, elle passe dans différents bassins de filtrage. Le sable et les saletés sont retenus grâce à un système de grilles.



Troisième étape : une fois l'eau transparente, on doit rajouter du chlore pour tuer les bactéries. Ensuite l'eau peut être distribuée dans toute la ville.

La visite nous a plu car nous avons appris beaucoup de choses grâce à Rodrigo. On ne pensait pas qu'il fallait faire tout ça pour avoir de l'eau potable.

Maintenant, dès qu'on ouvre notre robinet, on pense à tous ceux qui travaillent pour nous permettre d'avoir ce confort. On se rend compte que c'est un privilège.

En chiffres

Le réseau de distribution de Bata couvre une superficie de 150km².